

DATOS TÉCNICOS

# Videoscopios de inspección DS701 y de alta resolución DS703 FC de Fluke



## CALIDAD DE IMAGEN SUPERIOR

### ALTA RESOLUCIÓN

#### DS701

800 x 600 (480.000 píxeles)

#### DS703 FC de alta resolución

1200 x 720 (864.000 píxeles)

### VIDEOSCOPIO DE INSPECCIÓN

*Cámara de doble visión*

*Iluminación ajustable*

*Zoom automático*



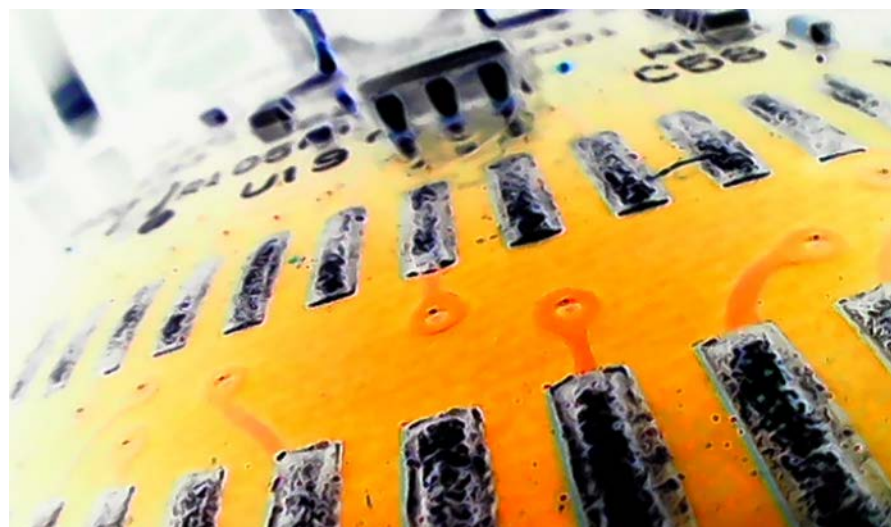
Compatibilidad con  
Fluke Connect™

## ¿Equipos industriales polvorientos y caros? Inspecciónelos antes de desmontarlos con la durabilidad de Fluke

Las ventajas de un videoscopio son bien conocidas. Sin embargo, las inspecciones industriales requieren un potente videoscopio diseñado para soportar los entornos más sucios y adversos.

Los videoscopios de inspección de Fluke le proporcionan imágenes de alta resolución.

- Sonda de alta definición con cámara de doble visión
- Velocidades de procesamiento que proporcionan una imagen nítida y uniforme
- Pantalla LCD de 7 pulgadas para facilitar la visualización
- Función zoom de macro a micro
- Iluminación ajustable para capturar la mejor imagen
- Vídeo real a 720p



## Especificaciones detalladas

	DS701	DS703 FC
<b>Sonda del videoscopio</b>		
Longitud	1,2 m (3,94 pies)	
Tipo	Desmontable, semirrígida, hermética, sumergible a 1 m o más de profundidad	
Diámetro	8,5 mm (0,33 pulgadas), sondas opcionales de 3,8, 5,5 y 9 mm disponibles	
Material	Acero recubierto de elastómero	
Iluminación	LED ajustable, frontal y lateral	
Iluminación	53 lux	
Tecnología UpisUp™	Visualización correcta de la imagen, independientemente de la orientación de la sonda, solo en la sonda de 8,5 MM de 1,2 m	
<b>Cámara</b>		
	Cámara de doble pantalla, delantera y lateral	
Resolución	800 x 600 (480.000 píxeles)	1200 x 720 (864.000 píxeles)
Formato de imagen fija	JPG	
Formato de grabación de vídeo	AVI	
Formato de salida de vídeo	Compresión MPEG	
Zoom digital	Zoom ajustable de 1x a 8x	
Campo de visión	68°	
Profundidad de campo	25 mm a infinito	
Resolución de vídeo	Características	720p
Distancia focal mínima	10 mm	
Tipo de enfoque	Fijo	
Rotación	180°	
Transmisión de vídeo	A través de HDMI y Fluke Connect™	
<b>Pantalla LCD</b>		
Pantalla táctil	Pantalla táctil capacitiva	
Tamaño	17,79 cm (7 pulgadas)	
Frecuencia de refresco	30 Hz	
Tecnología UpisUp™	Ajuste vertical de la imagen en tiempo real	
Iluminación LED	Ajuste del brillo de la pantalla para visualización óptima	
<b>Comunicación</b>		
Interfaz inalámbrica		WiFi 802.11b/g/n. Alcance: 10,06 m (33 pies)
Transferencia de datos	USB	Cable USB y micro HDMI
Fluke Connect™*		Guarde y comparta imágenes directamente desde la cámara de inspección. Adjunte imágenes o vídeo a un registro de activos u orden de trabajo.
Carga instantánea en la nube		Sí, con Fluke Connect™
<b>Características generales</b>		
Paletas de colores	Luz visible, escala de grises o invertida	
Memoria interna	6 GB	
Botones físicos	Tecnología intuitiva de botones fácil de utilizar, 4 teclas de función, 4 de navegación, un botón de captura o selección	
Estuche de transporte	Estuche con protección EVA	
Correa	Correa de mano	Correa para mano y cuello
Adaptador de red	Entrada para adaptador de CA/cargador de baterías	
Pilas	Batería interna recargable de ión-litio 6400 mAh, 3,7 V	
Autonomía de las pilas	3 horas con un brillo de LED del 50%	
Dimensiones	17,73 x 22,48 cm (6,98 x 8,85 pulgadas)	
Peso	0,88 kg (1,95 libras)	
<b>Protección IP</b>		
Tablet	IP56, protegida frente a polvo y frente a agua proyectada desde una boquilla	
Sonda	IP68, estanca al polvo, sumergible a una profundidad de 1 m o superior	
<b>Prueba de caída</b>		
	2 m (6,56 pies)	
<b>Temperatura de trabajo</b>		
	0 °C a 45 °C (32 °F a 113 °F), 50 °C (122 °F) durante menos de 10 minutos	
<b>Temperatura de almacenamiento</b>		
	-40 °C a 60 °C (-40 °F a 140 °F)	
<b>Humedad de funcionamiento</b>		
	90 % a 35 °C (95 °F) 75 % a 40 °C (104 °F) 45 % a 50 °C (122 °F)	
<b>Garantía</b>		
	2 años	

\*App Fluke Connect™ y productos Fluke Connect™ no disponibles en todos los países.

La función Fluke Connect™ estará disponible en breve para el videoscopio DS703 FC. Este potente software le permitirá guardar y compartir imágenes de alta definición con su equipo. Busque esta actualización de firmware en la web de Fluke y añada la potencia de Fluke Connect a su videoscopio DS703 FC.



### Simplifica el mantenimiento preventivo. Elimina las revisiones.

Ahorre tiempo y aumente la fiabilidad de los datos de mantenimiento sincronizando de forma inalámbrica las medidas mediante el sistema Fluke Connect™.

- Elimine los errores generados en la introducción de datos guardando las medidas directamente desde el instrumento y asociándolas con el pedido de trabajo, el informe o el registro del instrumento
- Maximice el tiempo de actividad y tome decisiones de mantenimiento con confianza basándose en datos fiables e identificables
- Acceda a medidas básicas, históricas y actuales por activo

El Fluke DS703 FC forma parte de un sistema en expansión formado por instrumentos de medida conectados y de software de mantenimiento de equipos.

**Visite la web [www.flukeconnect.com](http://www.flukeconnect.com) para más información sobre el sistema Fluke Connect™.**



### Información para pedidos

**FLK-DS701** Videoscopio de inspección

**FLK-DS703 FC** Videoscopio de inspección de alta resolución

#### Qué incluye:

Videoscopio de inspección con sonda semirígida de 1,2 m, 8,5 mm, correa para mano (el modelo DS703 FC incluye correa para mano y para cuello), cable USB, fuente de alimentación de CA/cargador de baterías, colgador magnético TPAK, estuche con protección EVA

#### Accesorios opcionales

**FLK-3.8MM Scope** sonda de 1 m, visión delantera

**FLK-8.5MM Scope** sonda de 3 m, doble visión

**FLK-5.5MM Scope** sonda de 1 m, doble visión

**FLK-8.5MM Scope** sonda de 1,2 m, doble visión

**FLK-8.5MM UV Scope** sonda de 1 m, doble visión

**Fluke FLK-9MM Scope** visión frontal, bobina para sonda de 20 m

**Fluke DS 7XX Neckstrap** (correa para cuello)



Todas las marcas registradas pertenecen a sus respectivos propietarios. Para compartir datos se necesita WiFi o cobertura de móvil. Smartphone, servicio inalámbrico y plan de datos no incluidos con la compra. Los primeros 5 GB de almacenamiento son gratuitos. Encontrará la información sobre modelos compatibles en [fluke.es/phones](http://fluke.es/phones).

**Smartphone, servicio inalámbrico y plan de datos no incluidos con la compra. Fluke Connect no está disponible en todos los países.**

**Fluke.** *Manteniendo su mundo en marcha.*

#### Fluke Ibérica, S.L.

Avda de la Industria, 32

Edificio Payma

28108 Alcobendas (Madrid)

Spain

Tel: +34 91 414 0100

Fax: +34 91 414 0101

E-mail: [cs.es@fluke.com](mailto:cs.es@fluke.com)

Acceso a Internet: [www.fluke.es](http://www.fluke.es)

©2018 Fluke Corporation. Reservados todos los derechos. Información sujeta a modificación sin previo aviso.  
8/2018 6010402h-spa

No se permite ninguna modificación de este documento sin permiso escrito de Fluke Corporation.

Visite su sitio web local de Fluke o póngase en contacto con su representante de Fluke para obtener más información.